



Fachhochschule Nordwestschweiz
Hochschule für Architektur, Bau und Geomatik

Masterarbeit MAS FHNW Bauleitung

Prozesse des Baustellencontrollings

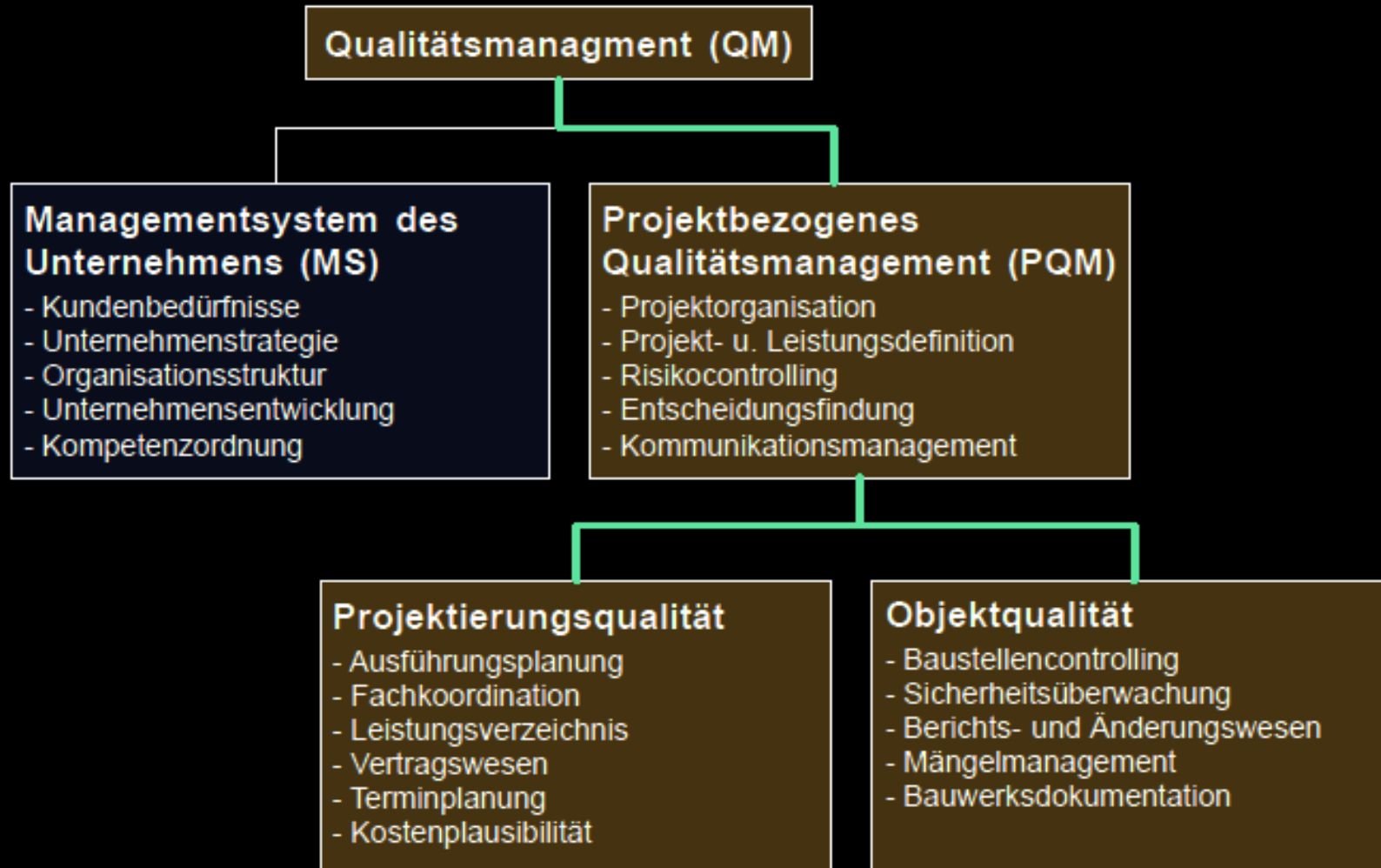
Diplomand: Christian Stieger

Examinator: Prof. Roger Blaser Zürcher

Örtliche Bauleitung

Steuerung, Kontrolle und Führung in der Realisierungsphase bedarf Prozesse, welche mit Hilfe von Instrumenten und Hilfsmittel angewendet werden.

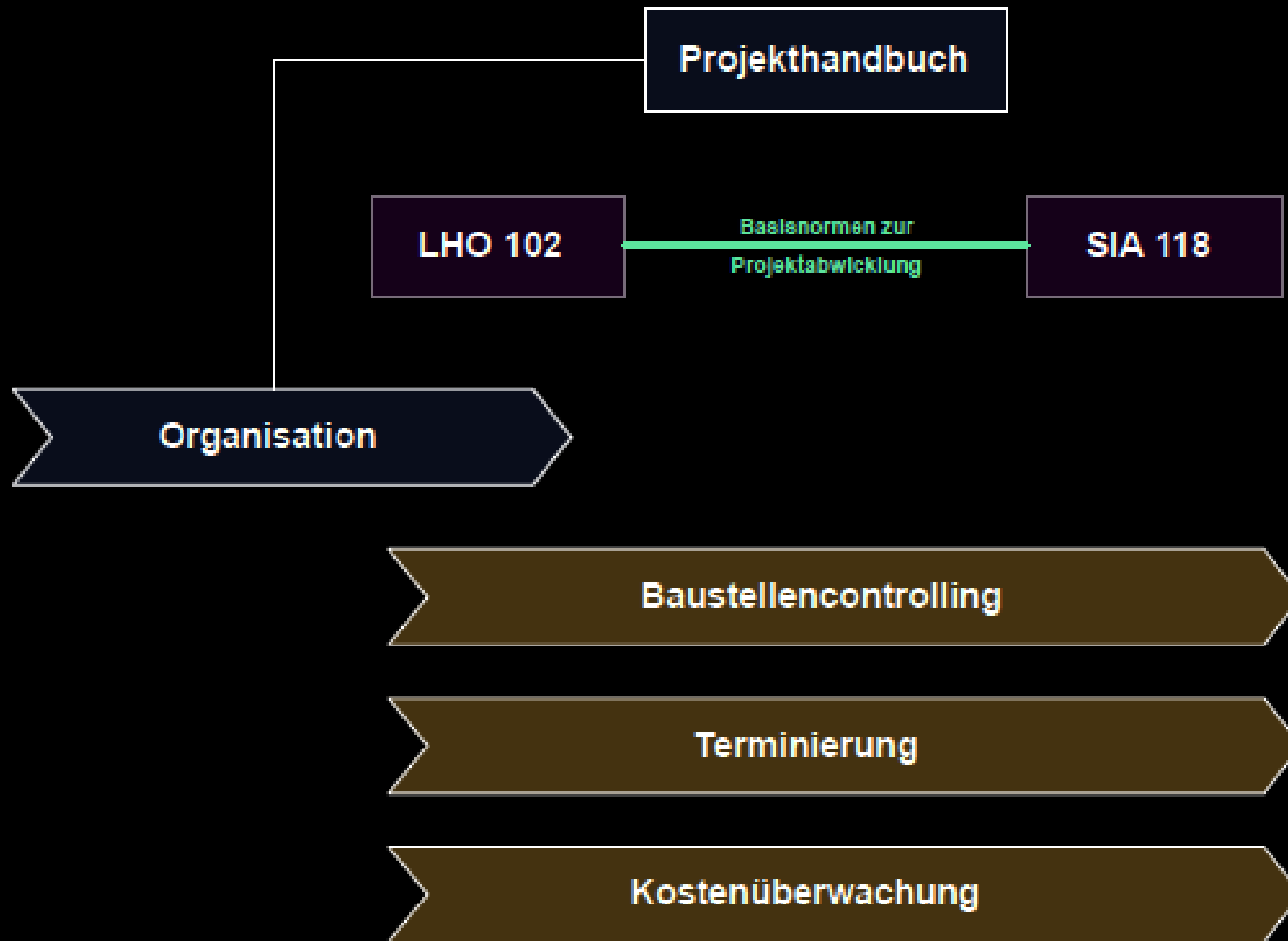
Prozessmanagement (und auch QM) wird aufgrund der Steigerung in Komplexität, Zeitminderung und dgl. zunehmend wichtiger.



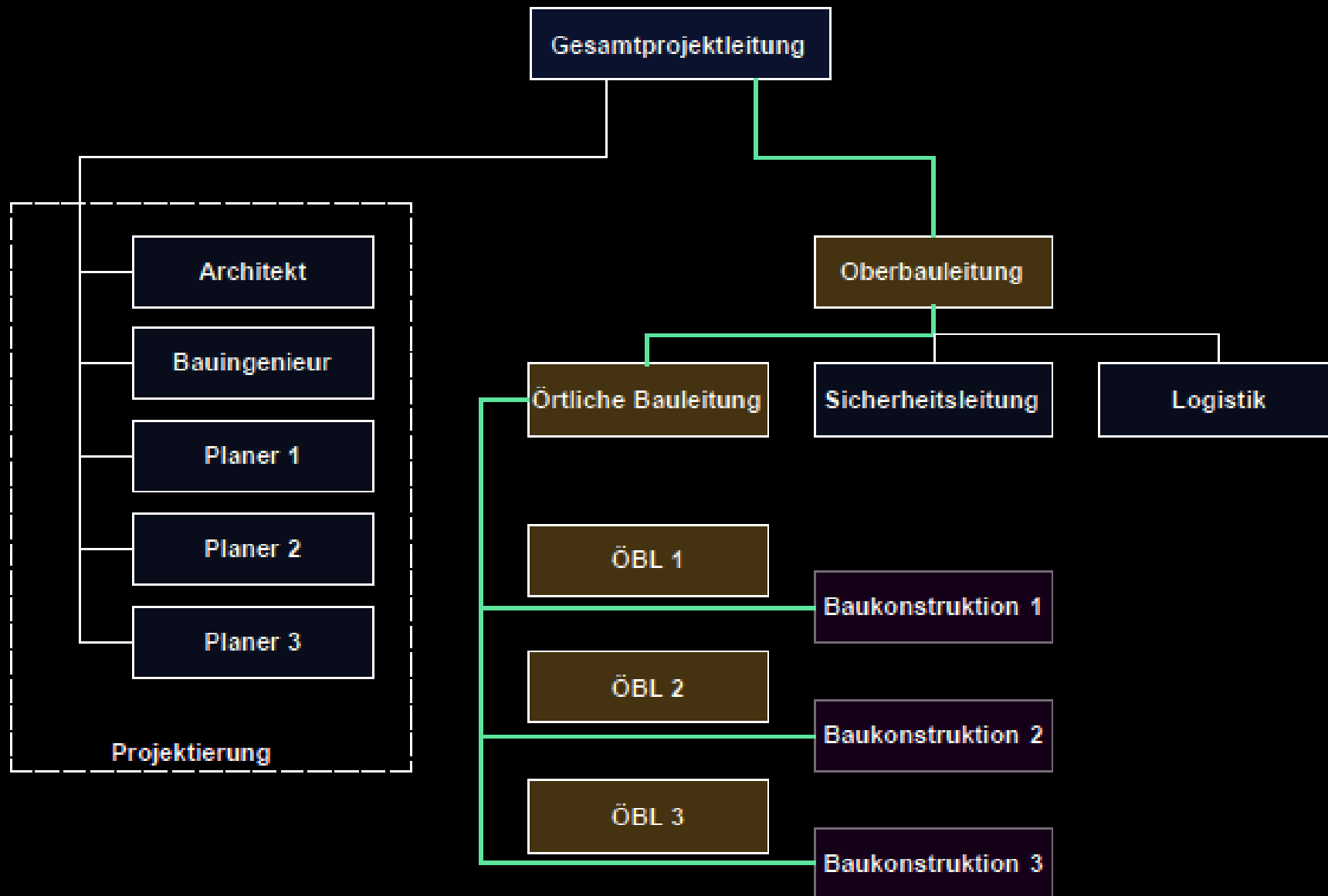
Quelle:
SIA 2007 "Qualität im Bauwesen"
Sascha Merz, 2014

Prozessfindung

1. Wie ist das Prozessmanagement für die Bauleitung aufgebaut?
2. Wie sind die Abgrenzungen bzw. Aufteilungen bei Grossprojekten?
3. Wie werden die Prozesse geprüft und weiterentwickelt?
4. Wie detailliert werden die Prozesse untergliedert?
5. Wie erfolgt die Übergabe zwischen Projektierung und Ausführung?



Quelle:
Aufbau Projekt Handbuch aus den Experteninterviews



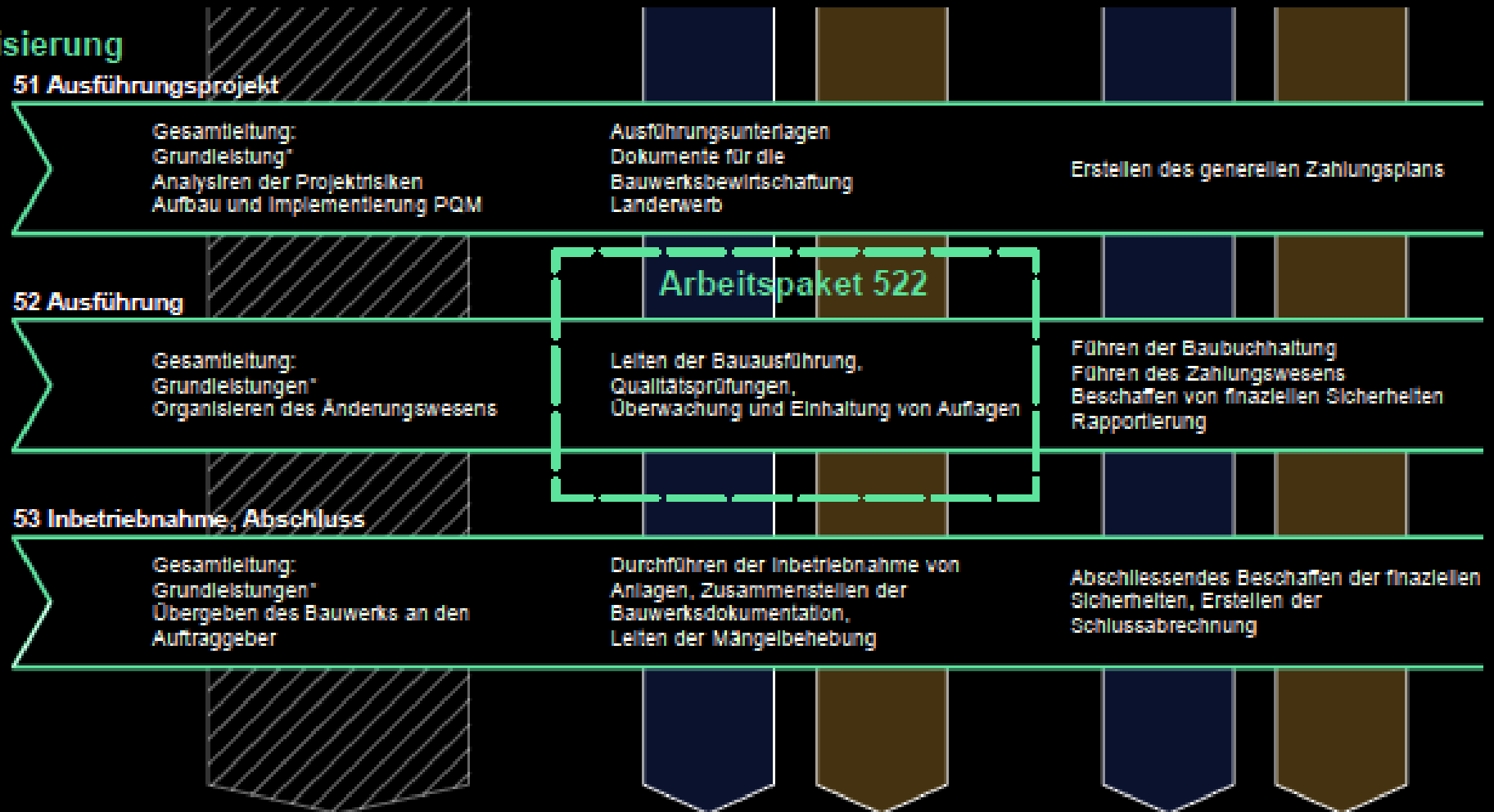
Quelle:
Projektorganigramm aus den Experteninterviews

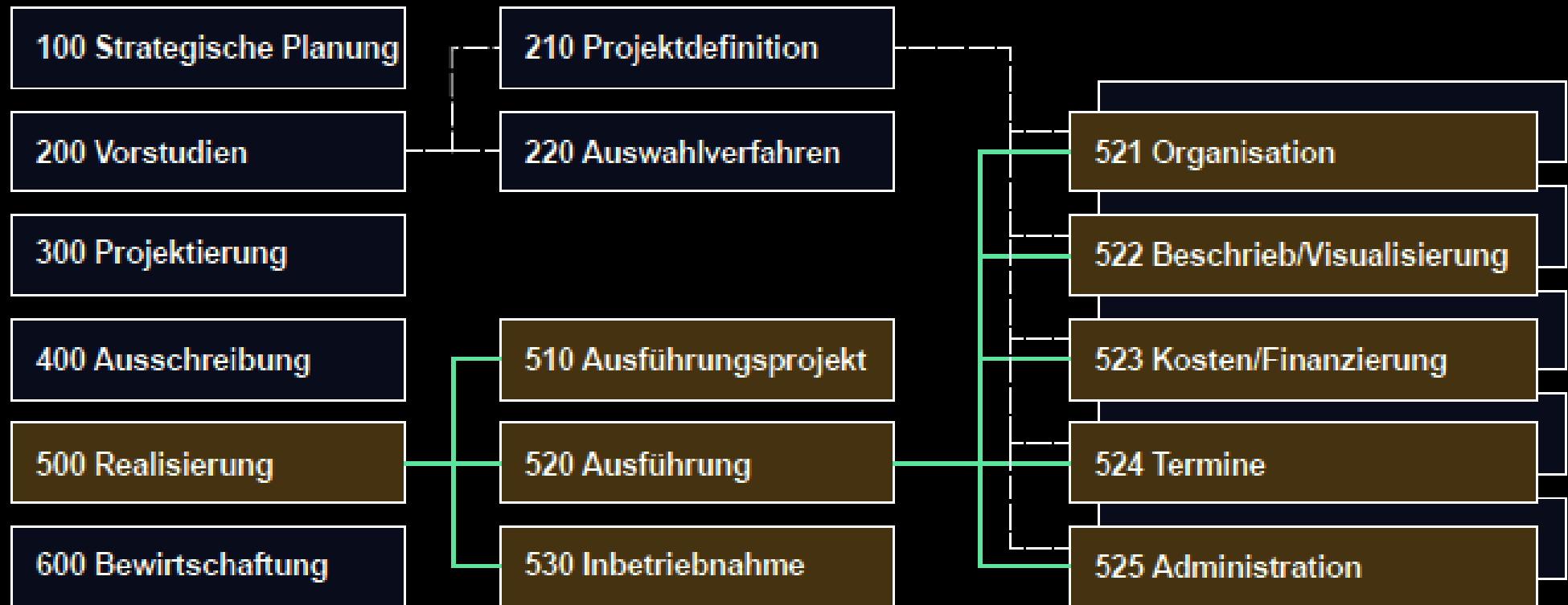
Verantwortlichkeiten

5. Realisierung

		GPL	AR	OBL	ÖBL
51	Ausführungsprojekt	V			
511	Organisation				
512	Beschrieb und Visualisierung	I	V		
513	Kosten und Finanzierung	M		V	
514	Termine	M		V	
515	Administration		V		
52	Ausführung	V			
521	Organisation			V	I
522	Beschrieb und Visualisierung			V	M
523	Kosten und Finanzierung	M		V	M
524	Termine	I		V	M
525	Administration		M	V	M
53	Inbetriebnahme / Abschluss	V			
531	Organisation				V
532	Beschrieb und Visualisierung			I	V
533	Kosten und Finanzierung	M		V	M
534	Termine			V	M
535	Administration			V	M

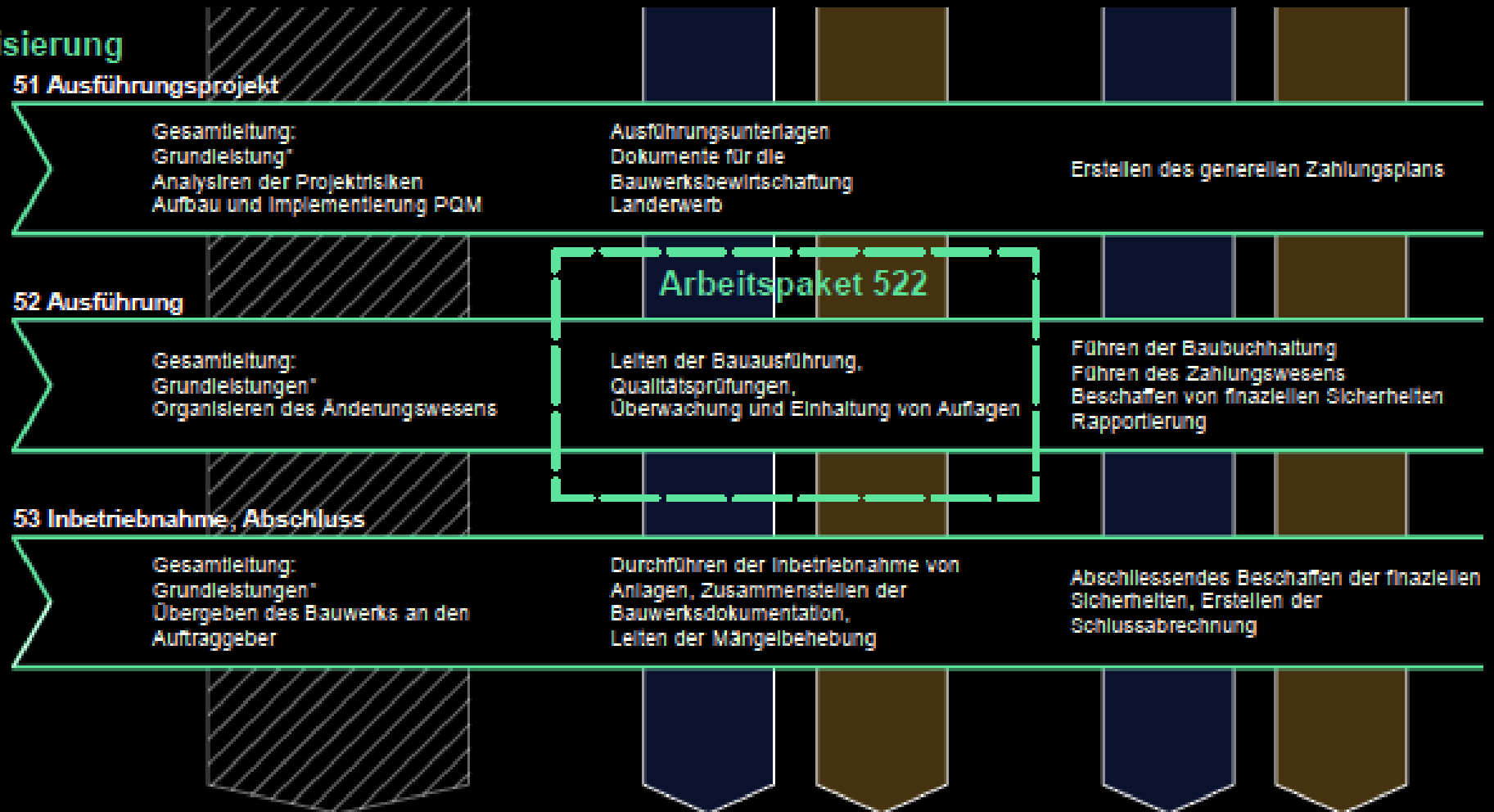
5 Realisierung





Quelle:
SIA 102 "Ordnung für Leistungen und Honorare der Architektinnen und Architekten"
SIA 112 "Leistungsmodell"

5 Realisierung



Eigenschaften	Abdichtungssystem ohne Verbund	Abdichtungssystem mit Verbund
Festigkeit	Keine losen Bestandteile	Hafffestigkeit $\geq 1,5 \text{ N/mm}^2$
Rauheit	Rautiefe Zwischen 1 und 3 mm, abtaloschiert und überzahnfrei	Rautiefe zwischen 0,5 und 1,2 mm, < 0,5 mm aufrauen > 1,2 mm ausgleichen mit Kratzspachtlung oder bitumenhaltiger Ausgleichsmasse
Ebenheit	Unter 2-m-Latte $\leq 12 \text{ mm } \Delta_{380}$	Unter 2-m-Latte $\leq 8 \text{ mm } \Delta_{381}$ > 8 mm reprofiliert
Sauberkeit	Besenrein	Kein Staub, Sand, Zementschlämme, Rost, lose Teile, Farbreste, Öl, Nachbehandlungsmittel, Strahlgut
Trockenheit	Kein fließendes und stehendes Wasser, Oberfläche ohne Glanz	Oberfläche trocken. Restfeuchte im Untergrund ≤ 4 Masseprozent

Tabelle 2: SIA 271 - Abdichtung von Hochbauten

Fazit

Überzahl an Prozessen sind nicht zielführend. Die Haupt- und Teilphasen nach SIA 102 reichen.

Überschneidungen in Arbeitsabläufen können durch eine Projektablauforganisation verhindert werden.

Vorausschauendes Baustellencontrolling für das Arbeitspaket 522 passt. Ob dies sich auf andere Arbeitspakete übertragen lässt, muss geprüft werden.